

DTK Logistics a choisi Lexmark pour améliorer et rationaliser ses processus d'expédition



La solution d'impression d'étiquettes réduit de près de 90 % le temps de traitement des commandes

Ces dernières années, la société de logistique et d'entreposage DTK Group a connu une croissance importante et a requis une solution pour faciliter la gestion de l'augmentation de ses services d'expédition. Dans une démarche de développement durable, DTK Group souhaitait rationaliser le processus d'expédition sans compromis de coût et, surtout, répondre à la demande des clients. DTK Group a choisi d'implémenter la solution Print & Ship avec Lexmark et ses partenaires Pinnpoint et nShift, réduisant ainsi son temps d'impression quotidien de 35 heures. Dans l'ensemble, le processus de commande unique a été réduit de près de 90 %, pour passer de 2,5 minutes à 15 secondes seulement.

L'organisation

DTK Group est une entreprise logistique hollandaise qui fournit des solutions de transport et d'entreposage des produits. L'entreprise possède plus de 30 ans d'expérience dans son secteur et a établi un solide réseau de fournisseurs et de fabricants spécialisés à travers le monde. DTK Group a solidement bâti sa réputation de l'une des meilleures solutions de transport et d'entreposage à travers la Scandinavie et le reste de l'Europe.

Le défi

Ces cinq dernières années, DTK Group a connu une croissance rapide avec des volumes de commandes qui ont augmenté de 100 %. Toutefois, avant de travailler avec Lexmark, ses processus d'impression et de livraison étaient complexes et non respectueux de l'environnement pour la croissance future. Par exemple, les nombreux formulaires et étiquettes étaient imprimés à partir de différents périphériques, ce qui engendrait des mauvaises associations à risque dans l'entrepôt, et des étiquettes étaient insérées dans des enveloppes en plastique, augmentant la quantité de plastiques à usage unique dans l'entreprise.

Pour aider à gérer l'augmentation des volumes de commandes et à mieux aligner l'entreprise sur les processus métier durables, DTK Group devait investir dans une nouvelle solution d'impression centrée sur le développement durable.

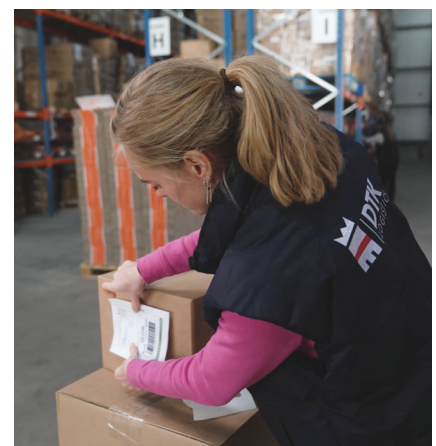
La solution

DTK Group a choisi la solution Print & Ship proposée par les partenaires Lexmark, Pinnpoint et nShift. Les informations concernant les étiquettes d'emballage et les étiquettes d'adresse sont fournies par nShift. Les étiquettes sont ensuite imprimées à l'aide du support Pinnpoint sur des périphériques Lexmark, ce qui réduit le temps d'impression global et la consommation de plastique à usage unique.

« Depuis la mise en œuvre de la solution Print & Ship, tout notre processus d'expédition a été rationalisé, ce qui nous a permis de traiter plus de commandes en même temps. Nos employés sont également moins stressés. Chaque boîte expédiée est également moins énergivore et le volume de déchets plastiques est réduit. »

Edwin Schildkamp

Responsable de projet chez DTK Group



La solution de guichet unique était facile à mettre en œuvre, ne nécessitant que des imprimantes Lexmark, des étiquettes Pinnpoint et la plate-forme de gestion de livraison nShift.

Les résultats

Avant d'utiliser la solution Print & Ship, le traitement, l'impression et la préparation pour l'expédition d'une commande pouvaient prendre 2,5 minutes. La solution permet de traiter chaque commande en 15 secondes seulement. **Pour DTK Group, cela signifie que les commandes peuvent être rapidement emballées, expédiées et parvenir entre les mains des clients**, ce qui constitue un avantage crucial compte tenu de l'augmentation des attentes des clients en matière d'options de livraison plus rapides et moins onéreuses.

Globalement, Lexmark permet à DTK Group d'économiser 35 heures d'impression par jour, ce qui a eu un impact considérable sur la réduction de la consommation d'énergie et des déchets plastiques. La combinaison du papier d'emballage et de l'étiquette d'adresse réduit la nécessité d'utiliser du papier et des matériaux supplémentaires inutiles, tandis que la réduction du temps d'impression réduit l'utilisation de l'énergie de fonctionnement nécessaire Imprimantes proprement dites. L'utilisation d'une seule étiquette pour l'adresse et l'expédition élimine également les erreurs humaines dans l'entrepôt lors de la mise en correspondance des étiquettes d'adresse et d'expédition, améliorant ainsi l'ensemble du système de flux de travail.

Rendez-vous sur www.lexmark.com/success pour y découvrir d'autres témoignages de réussite de nos clients internationaux.

« La solution Print & Ship a réduit nos délais de traitement de près de 90 %. En outre, elle a entraîné une réduction significative et quantifiable des déchets plastiques, du papier et de la consommation d'énergie pour DTK. Aucun doute : Lexmark est le partenaire qu'il nous faut ! »

Ches Cochran
Directeur général, Pinnpoint

