

Myślisz, że zaoszczędzisz, kupując tanie wkłady? Nic bardziej mylnego.

Zakup materiałów eksploatacyjnych to tylko część kosztów drukowania w Twojej firmie.

Czy wiesz, na jakie koszty naraża Cię niesprawnie działająca drukarka?

Albo gdy jakość zdjęć jest niska lub gdy z tego powodu musisz ponownie drukować dokumenty?

A co jeśli tańszy toner zacznie wyciekać i spowoduje, że Twoja drukarka nie będzie sprawna przez kilka godzin lub nawet dni?

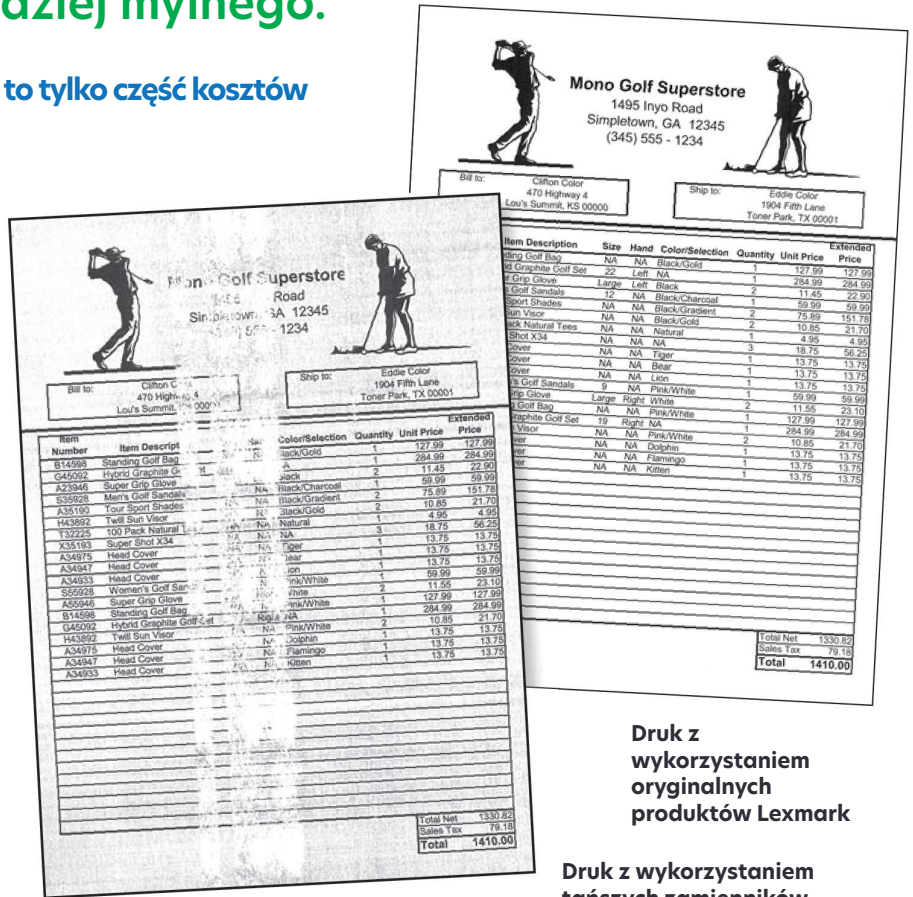
Dolicz do tego koszty związane z utratą produktywności z powodu przestojów. A co z dodatkowymi kosztami wezwań serwisowych, części i robocizny?

Czy warto kupować tańsze wkłady? Nie, gdy zdasz sobie sprawę z ukrytych kosztów!

Chroń swoje inwestycje

Wszystkie oryginalne kasety z tonerem Lexmarka zostały wykonane zgodnie z najwyższymi standardami i mają dożywnią ograniczoną gwarancję Lexmarka.¹

Używaj wyłącznie oryginalnych materiałów eksploatacyjnych, aby mieć pewność, że drukarka Lexmarka będzie działać zgodnie z założeniami.



Druk z wykorzystaniem oryginalnych produktów Lexmark

Druk z wykorzystaniem tańszych zamienników

„W trakcie testów przeprowadzonych przez firmę BLI wkłady Lexmark T644 o niezwykle wysokiej wydajności zapewniały stałe, niezawodne działanie, deklansując przy tym produkty innych firm w zakresie ilości stron, jakości obrazu i efektywności”.

Anthony Polifrone, dyrektor zarządzający BLI



Niezależne badanie przeprowadzone przez firmę Buyers Laboratory, Inc. (BLI) pokazuje, że materiały Lexmarka zdeklasowały sześć konkurencyjnych marek korzystających z ponownie wykorzystywanych materiałów. **Tańsze kasety z tonerem innych firm tak naprawdę nie zapewniają oszczędności.²**

	Oryginalne produkty Lexmark	Tańsze zamienniki
Ogólna wydajność wkładu	✓ Stała i niezawodna	Na niższym poziomie
Niezawodność drukowania	✓ 100% wkładów spełniło oczekiwania	Wskaźnik awaryjności wkładów na poziomie 31% ²
Rzeczywista liczba wydrukowanych stron	✓ 100 %	23% stron mniej niż Lexmark ²

Średnia liczba drukowanych stron na wkład



W testach BLI tańsze zamienniki zapewniały średnio o 23% mniej stron w porównaniu z oryginalnymi wkładami Lexmark T644

Jakość i niezawodność

Bez kompromisów.Niezwykła konstrukcja i wysokie standardy produkcyjne wkładów drukujących Lexmark dają Ci gwarancję jednolitego i niezawodnego poziomu wydruków. Po co ryzykować z tańszymi zamiennikami?

Odpowiednia jakość.Oryginalne kasety z tonerem Lexmark wykazały niezwykłą jakość druku i brak awarii podczas niezależnego badania firmy Buyers Laboratory, Inc. (BLI). Wskaźnik awaryjności tańszych wkładów w ramach tego samego badania wynosił 31%, a 5 z 6 marek oferowało gorszą jakość wydruku.

Zaufaj ekspertom.Oryginalne materiały eksploatacyjne Lexmark tworzone są według najnowszych specyfikacji inżynierskich i podlegają rygorystycznym testom. Tańsze tonery to ryzyko gorszej jakości komponentów.

„Niższe ceny ponownie napełnianych wkładów były z początku atrakcyjne, ale szybko zorientowaliśmy się, że nie otrzymujemy spodziewanej wydajności, jakość druku była gorsza, a toner powodował częste awarie drukarek”.

Dyrektor ds. systemów sklepowych wiodącej sieci aptek w USA

Najlepiej razem = Niezwykła wartość

Drukarki i oryginalne materiały eksploatacyjne firmy Lexmark zostały zaprojektowane w taki sposób, aby doskonale działać razem, zapewniając najwyższą jakość i znakomity wydruk od pierwszej do ostatniej strony. Oryginalne kasety z tonerem gwarantują najwyższą jakość wydruku – to najlepszy wybór dla Twojej drukarki laserowej Lexmark. Wyjątkowa wartość w ramach podejścia „Najlepiej razem” nie jest dziełem przypadku.

Ograniczenie ryzyka i ukrytych kosztów.Korzystanie z tańszych wkładów nie przyniesie Ci oszczędności. Niedawne badania przeprowadzone przez BLI pokazują, że tańsze zamienniki mogą na dłuższą metę okazać się droższym rozwiązaniem, ponieważ drukowały średnio o 23% mniej stron w porównaniu z oryginalnymi kasetami z tonerem Lexmark.

Postaw na najlepsze produkty.Oryginalne wkłady Lexmarka są testowane pod kątem standardów ISO w zakresie wydajności stron oraz są dystrybuowane w ramach szeroko rozwiniętej sieci materiałów eksploatacyjnych. Nie warto ryzykować, kupując tańsze wkłady o niesprawdzonej wydajności.

„Doceniam program recyklingu firmy Lexmark, ponieważ można dzięki niemu odzyskiwać zużyte wkłady i wykorzystywać je przez cały okres życia produktu”.

Fabrice Dhalenne
Menadżer infrastruktury IT, Henkel

Ekologiczne z założenia

Zużywaj mniej wkładów.Drukarki i materiały eksploatacyjne Lexmark zostały zaprojektowane w sposób ekologiczny, co pozwala ograniczyć wpływ drukowania na środowisko naturalne. Używanie kaset z tonerem o wysokiej i bardzo wysokiej wydajności firmy Lexmark pozwala oszczędzać zasoby poprzez redukcję liczby wkładów używanych w całym cyklu życia drukarki.



Recykling zużytych kaset.Program zwrotu zużytych materiałów eksploatacyjnych Lexmarka (LCCP) oferuje bezpłatne i proste sposoby zwracania wkładów do recyklingu³. Wkłady do drukarek laserowych Lexmarka zawierają nawet 28% plastiku z recyklingu, a opakowania kaset z tonerem nadają się do ponownego użytku.

¹Zobacz oświadczenie Lexmark w zakresie ograniczonej gwarancji.

²Zapraszamy do zapoznania się z raportem z testów przeprowadzonych przez firmę BLI w lipcu 2010 r.: Genuine Lexmark Brand Laser Cartridges vs. Six Brands of Remanufactured Cartridges.

³Dotyczy Stanów Zjednoczonych, Kanady, Austrii, Belgii, Bośni i Hercegowiny, Bułgarii, Chorwacji, Czech, Danii, Finlandii, Francji, Niemiec, Grecji, Węgier, Irlandii, Izraela, Luksemburga, Holandii, Norwegii, Polski, Portugalii, Rumunii, Serbii, Słowacji, Słowenii, Hiszpanii, Szwecji, Szwajcarii oraz Wielkiej Brytanii.